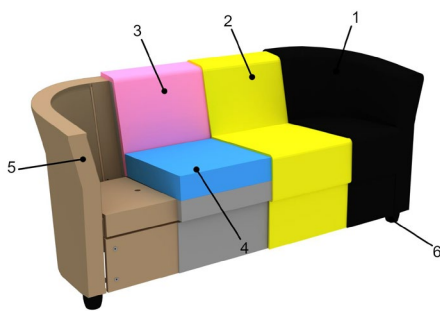


## Modell: BAVORA



Die Fotos können Aufpreise und kostenpflichtige Sonderanfertigungen darstellen!

Alle in der Preisliste angegebenen Maße sind Zirkumaße!  
Aufpreisartikel sind rot gekennzeichnet!



### Sitzqualitäten:



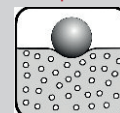
Polyätherschaum

### Aufpreis



Kaltschaum  
**MITTELFEST**

### Aufpreis



flammhemmende  
Grundpolsterung

### Grundausrüstung:



leger gepolstert

### Bei Bestellung bitte angeben:

- Modellname
- Bestellnummer
- Bezug (Achtung: bei Kombi genaue Angaben)
- Grundpolsterung:
  - flammhemmende Grundpolsterung
- Sitzpolsterung:
  - Kaltschaum MITTELFEST RG40

- 1: Bezug: Stoff
- 2: Feinpolsterung: weiche Polstervliesmatte unter dem Bezug
- 3: Lehne: hochwertiger Polyätherschaum
- 4: Sitz: Sitzqualitäten (siehe oben)
- 5: Untergestell
- 6: Füße

**Gestell:**  
Hartholz, Weichholz, Sperrholzplatten, Spanplatten E 1

**Sitz:**  
hochwertiger Polyätherschaum (RG 35)  
und weiche Polstervliesmatte

**Lehne:**  
hochwertiger Polyätherschaum (RG 28)  
und weiche Polstervliesmatte

### Füße ohne Aufpreis



K 115  
Kunststoff  
schwarz

### Füße gegen Aufpreis


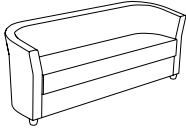
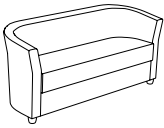



R 6  
Rolle  
Nur bei Sessel und  
Hocker  
möglich






H 166  
Holz:  
Buche

**Alle in der Preisliste angegebenen Maße sind Zirkumaße!**  
**Alle in der Preisliste angeführten Skizzen dienen lediglich als Symbolskizzen!**

<p>Gesamthöhe: 78 cm  Gesamttiefe: 67 cm  Sitzhöhe: 49 cm  Sitztiefe: 46 cm  Armteilhöhe: 72-78 cm  Armtebreite: 12 cm</p> <p>*Bestellnummer in ( ) für  spiegelbildliche Variante</p> <p><b>Bestellnummer</b> </p>	<p>Bank 3-sitzig mit 2 AT</p>  <p><b>330-180</b></p>	<p>Bank 2-sitzig mit 2 AT</p>  <p><b>230-150</b></p>	<p>Bank 2-sitzig mit 2 AT</p>  <p><b>230-110</b></p>
<p>Maß: Tiefe:</p>	<p>207 67</p>	<p>177 67</p>	<p>137 67</p>
<p>Stoffgr. 4 Stoffgr. 5 Stoffgr. 8 Stoffgr. 12 Stoffgr. 13 Stoffgr. 16 Stoffgr. 18 Stoffgr. 20 Stoffgr. 22 Stoffgr. 30 Stoffgr. 33 Stoffgr. 37 Stoffgr. 40 Stoffgr. 42 Stoffgr. 45 Stoffgr. 47 Stoffgr. 50 Stoffgr. 52 Stoffgr. 55 Stoffgr. 57 Stoffgr. 60</p>	<p>972,- 996,- 1.016,- 1.038,- 1.060,- 1.090,- 1.104,- 1.124,- 1.140,- 1.158,- 1.184,- 1.222,- 1.260,- 1.308,- 1.356,- 1.410,- 1.466,- 1.540,- 1.610,- 1.778,- 1.940,-</p>	<p>866,- 886,- 906,- 928,- 950,- 974,- 984,- 1.004,- 1.016,- 1.036,- 1.054,- 1.090,- 1.126,- 1.166,- 1.210,- 1.256,- 1.308,- 1.372,- 1.442,- 1.584,- 1.734,-</p>	<p>768,- 784,- 800,- 818,- 836,- 858,- 870,- 880,- 894,- 908,- 928,- 956,- 984,- 1.022,- 1.054,- 1.098,- 1.136,- 1.194,- 1.248,- 1.372,- 1.496,-</p>
<p>Aufpreis für KS Mittelfest AP für flammhemmende GP</p>	<p>70,- 178,-</p>	<p>60,- 162,-</p>	<p>48,- 134,-</p>
<p>AP für Fuß H 166 AP für Rolle R6</p>	<p>58,- -</p>	<p>58,- -</p>	<p>58,- -</p>
<p>bei Stoffbeigabe Stoffbedarf in m bei B 1,4 m ohne Rapport</p>	<p>996,- 6,3</p>	<p>886,- 5,6</p>	<p>784,- 4,7</p>

Preise in ( ) : Rücken Futter Preise

**Alle in der Preisliste angegebenen Maße sind Zirkumaße!**  
**Alle in der Preisliste angeführten Skizzen dienen lediglich als Symbolskizzen!**

<p>Gesamthöhe: 78 cm  Gesamttiefe: 67 cm  Sitzhöhe: 49 cm  Sitztiefe: 46 cm  Armteilhöhe: 72-78 cm  Armteilbreite: 12 cm</p> <p>*Bestellnummer in ( ) für  spiegelbildliche Variante</p> <p><b>Bestellnummer</b> </p>	<p>Sessel</p>  <p><b>30-51</b></p>	<p>Hocker</p>  <p><b>50</b></p>	
<p>Maß:  Tiefe:</p>	<p>72  67</p>	<p>49  49</p>	
<p>Stoffgr. 4  Stoffgr. 5  Stoffgr. 8  Stoffgr. 12  Stoffgr. 13  Stoffgr. 16  Stoffgr. 18  Stoffgr. 20  Stoffgr. 22  Stoffgr. 30  Stoffgr. 33  Stoffgr. 37  Stoffgr. 40  Stoffgr. 42  Stoffgr. 45  Stoffgr. 47  Stoffgr. 50  Stoffgr. 52  Stoffgr. 55  Stoffgr. 57  Stoffgr. 60</p>	<p>528,-  540,-  550,-  562,-  572,-  588,-  594,-  600,-  612,-  622,-  634,-  652,-  670,-  696,-  718,-  746,-  772,-  806,-  848,-  928,-  1.010,-</p>	<p>264,-  268,-  272,-  280,-  282,-  290,-  292,-  298,-  302,-  304,-  312,-  318,-  326,-  336,-  346,-  362,-  372,-  390,-  406,-  442,-  482,-</p>	
<p>Aufpreis für KS Mittelfest  AP für flammhemmende GP</p>	<p>28,-  76,-</p>	<p>28,-  36,-</p>	
<p>AP für Fuß H 166  AP für Rolle R6</p>	<p>58,-  10,-</p>	<p>58,-  10,-</p>	
<p>bei Stoffbeigabe  Stoffbedarf in m bei B 1,4 m  ohne Rapport</p>	<p>540,-  3,1</p>	<p>268,-  1,4</p>	

Preise in ( ) : Rücken Futter Preise